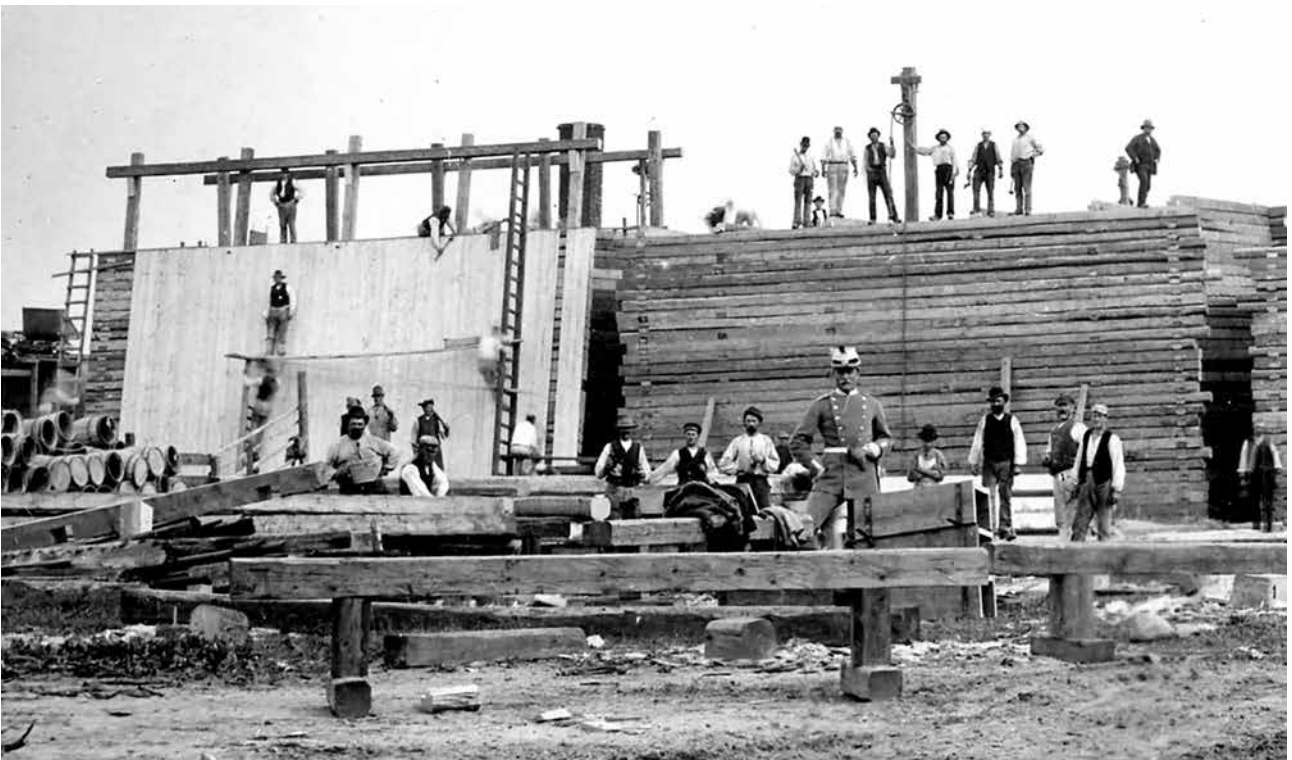




1891. I Tuborg Havn er en række tømmerkister til bølgebryderen på Middelgrundsfort ved at blive færdigbygget. Tømmerkisterne blev, når de var søsat, bugseret ud til byggepladsen og sænket ved opfyldning med sand og sten, hvorefter de udgjorde fundament for den ca. 1,2 m tykke betonplade og granitstensmur, som blev lagt og bygget oven på kisterne. Toppen af kisterne kom til at ligge ca. en meter under dagligt vande. Bemærk, at kisten til venstre er ved at blive beklædt med en ydervæg af planker, der skulle sikre, at sandet ikke blev vasket ud af kisten af søgangen. (Tøjhusmuseet)



1891. Her træder arbejdspladsen rigtigt frem, og det er tydeligt, at arbejderne er meget opmærksomme på at de bliver fotograferet. Det var nogle temmelig store tømmerkister, der skulle til, da vanddybden var ca. 7 m, hvor fortet skulle bygges. I forgrunden ses en soldat eller gendarm (en slags politi), der nok har skulle sikre orden på arbejdspladsen samt sikre, at uvedkommende ikke kom for tæt på. (Tøjhusmuseet)